



Sociedad Argentina
de Reumatología

49^o CONGRESO ARGENTINO
DE REUMATOLOGIA
4^o Congreso de Pacientes

19/22 de Octubre de 2016 - Hotel Intercontinental - Mendoza, Argentina

*"Por una reumatología Argentina que se construya desde todo el país,
se apoye y refleje en Latinoamérica y se proyecte al mundo"*

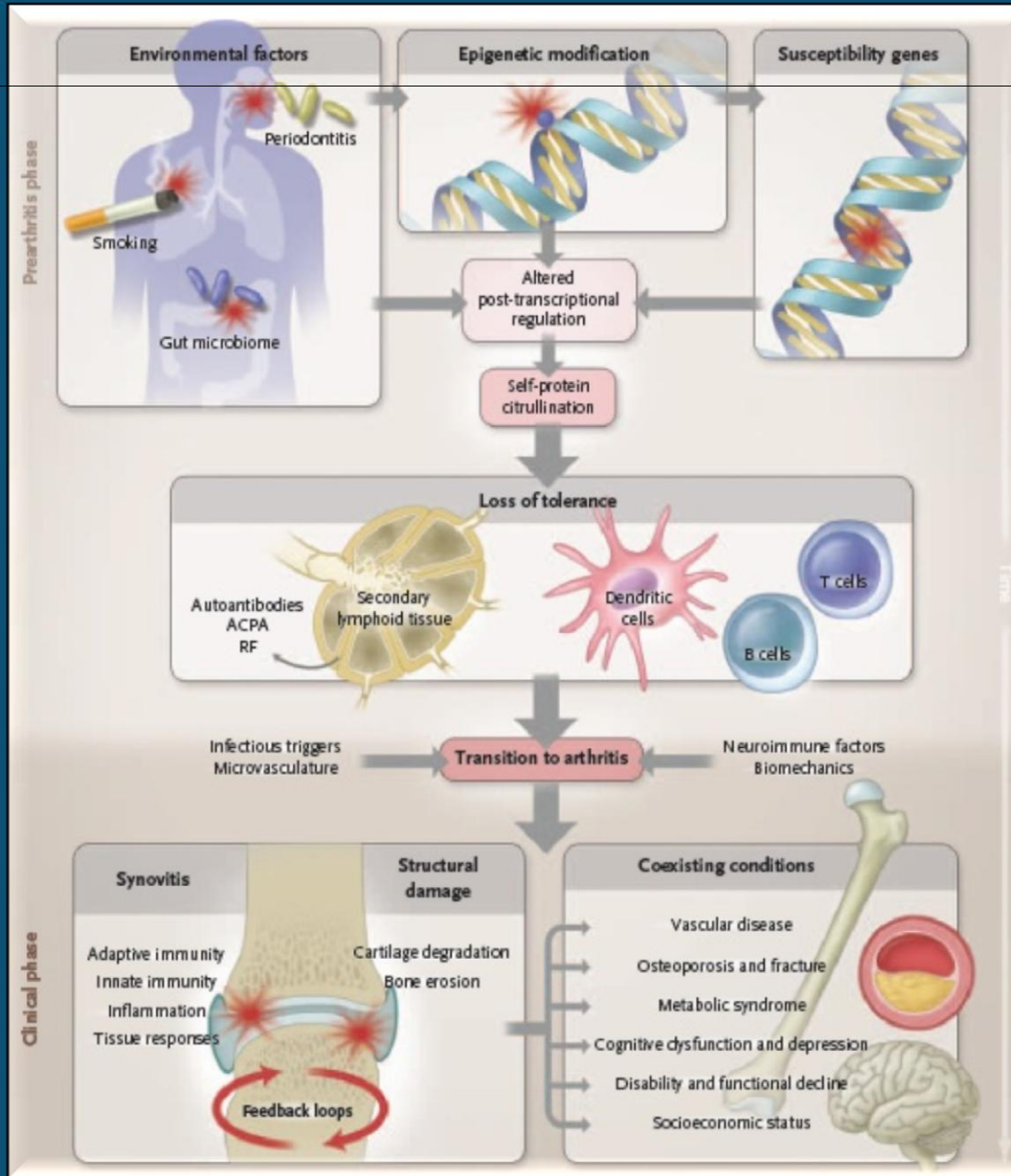
ARTRITIS REUMATOIDEA Y ENFERMEDADES AUTOINMUNES

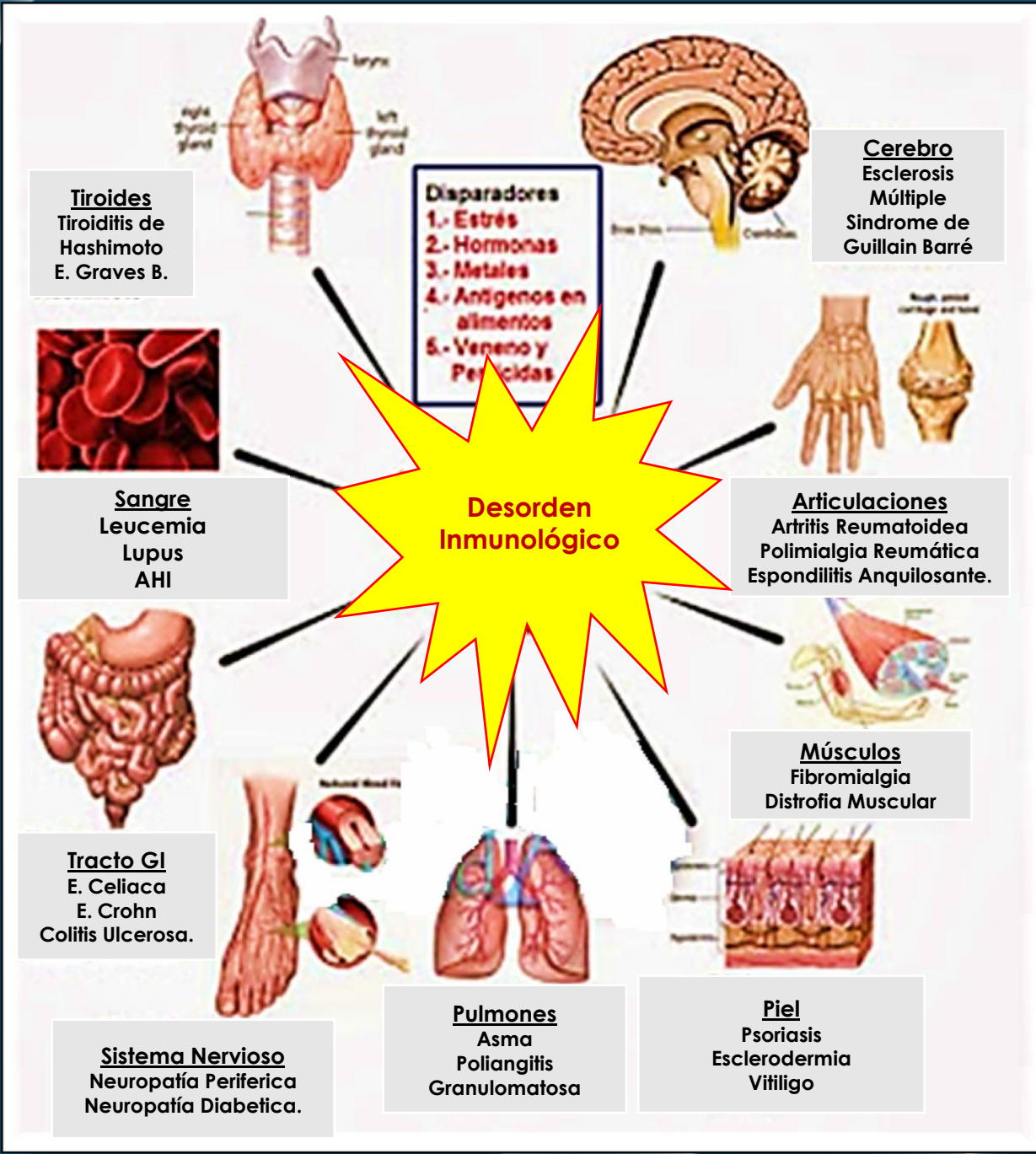
GESAR AR 2016



Hospital General de Agudos Dr. E. Tornú

ARTRITIS REUMATOIDEA: FISIOPATOLOGÍA





Tiroides
 Tiroiditis de Hashimoto
 E. Graves B.



Disparadores
 1. Estrés
 2. Hormonas
 3. Metales
 4. Antígenos en alimentos
 5. Veneno y Picaduras

Cerebro
 Esclerosis Múltiple
 Síndrome de Guillain Barré



Sangre
 Leucemia
 Lupus
 AHI



Articulaciones
 Artritis Reumatoidea
 Polimialgia Reumática
 Espondilitis Anquilosante.



Tracto GI
 E. Celiaca
 E. Crohn
 Colitis Ulcerosa.



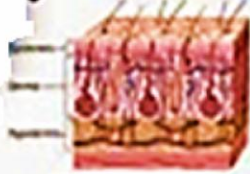
Músculos
 Fibromialgia
 Distrofia Muscular



Sistema Nervioso
 Neuropatía Periférica
 Neuropatía Diabetica.



Pulmones
 Asma
 Poliangeitis
 Granulomatosa



Piel
 Psoriasis
 Esclerodermia
 Vitiligo

Prevalence and Distribution of Autoimmune Diseases in 368 Rheumatoid Arthritis Families

LAËTITIA MICHOU, ANNE-CHRISTINE RAT, SANDRA LASBLEIZ, THOMAS BARDIN, and FRANÇOIS CORNÉLIS

The Journal of Rheumatology 2008; 35:5

ARTHRITIS & RHEUMATISM

Vol. 60, No. 3, March 2009, pp 661–668

Familial Associations of Rheumatoid Arthritis With Autoimmune Diseases and Related Conditions

Kari Hemminki,¹ Xinjun Li,² Jan Sundquist,² and Kristina Sundquist²

Annals of the Rheumatic Diseases, 1983, 42, 297–300

Evidence for an association between rheumatoid arthritis and autoimmune endocrine disease

D. J. B. THOMAS,¹ A. YOUNG,² A. N. GORSUCH,¹ G. F. BOTTAZZO,³
AND A. G. CUDWORTH¹

From the ¹Department of Diabetes and Immunogenetics, St Bartholomew's Hospital, and the Departments of ²Rheumatology and ³Clinical Immunology, Middlesex Hospital, London

Annals of the Rheumatic Diseases, 1983, 42, 297–300

ASOCIACION DE ENFERMEDADES AUTOINMUNES EN PACIENTES CON ENFERMEDADES REUMATICAS Y SUS FAMILIARES.

Catherine E. Crow, Paula Pucci, Alejandro Nitsche. Servicio de Reumatología . Hospital Alemán. Buenos Aires. Argentina.

Crowe, CE; Pucci, P;Nitsche, A. Asociación de enfermedades autoinmunes en pacientes con enfermedades reumáticas y sus familiares. [Abstract]. Rev Arg Reumatol. 2007; 3: 37.

ENFERMEDADES AUTOINMUNES ORGANO ESPECIFICAS ASOCIADAS A SINDROME DE SJÖGREN PRIMARIO EN UNA COHORTE DE 285 PACIENTES. GESSAR.

González, P¹; Seisdedos, R¹; Techera, L¹; Salvatori, F¹;Fonseca M.L¹; Pucci, P²; Asnal, C²; Crow, C²; Amitrano, C²; Haya Salinas, MJ³; Alvarelllos, A³; Caeiro, F³; Zazzetti, F⁴; Barreira, JC⁴; Rivero, MA⁴; Duarte Noé, DE⁴; Laborde, HA⁴; Papisidero, S⁵; Rillo, O⁵; Tamborenea, M.N⁶; Albiero, E; Gobi, C; Alba, P; Busamia, B; Artesana, P; Salvatierra; G⁸, Nitsche, A², Secco, A¹; Catalán Pellet, A¹
Hospital B. Rivadavia¹, Htal. Alemán²; H. Privado de Córdoba³, Htal. Británico⁴, Htal. Tornú⁵; OMI⁶; Sanatorio Allende de Córdoba; Htal. Córdoba, IPRI⁸

González, P; Seisdedos, R; Techera, L; Salvatori, F; Fonseca, M. L. et al. Enfermedades Autoinmunes Organo especificas asociadas a Síndrome de Sjogres primario en una cohort de 285 pacientes.[Abstract]. Rev Arg Reumatol. 2011; 22: 30.

OBJETIVOS

1- Determinar la frecuencia de Enfermedades Autoinmunes (AI) en pacientes con Artritis Reumatoidea (AR).

2- Comparar la frecuencia de Enfermedades Autoinmunes en pacientes con AR y en aquellos sin AR ni otra enfermedad reumatológica AI.

MATERIAL Y MÉTODOS

- Estudio observacional, retrospectivo, descriptivo, analítico.
- Pacientes \geq de 18 años con diagnóstico de AR (según criterios ACR 87 y/o ACR-EULAR 2010).
- Grupo control: Pacientes con diagnóstico de Osteoartritis primaria (según criterios ACR).
- Revisión de historias clínicas.

MATERIAL Y MÉTODOS

Se consignarán: **Pacientes con AR**

➤ **Datos demográficos**

- Edad
- Sexo
- Etnia

➤ **Características de AR**

- Fecha de diagnóstico
- Seropositividad
- Erosiva
- Nodular
- Tratamiento
- Manifestaciones Extrarticulares

➤ **Otros**

- Antecedentes familiares

➤ **Enfermedad Al asociada**

- Fecha de diagnóstico
- Tiempo de evolución
- Tratamiento

MATERIAL Y MÉTODOS

Se consignarán: **Grupo control**

- **Datos demográficos**
 - Edad
 - Sexo
 - Etnia

- **OA**
 - Fecha de diagnóstico

- **Otros**
 - Antecedentes familiares

- **Enfermedad Al asociada**
 - Fecha de diagnóstico
 - Tiempo de evolución
 - Tratamiento

ENFERMEDADES AUTOINMUNES NO REUMATOLÓGICAS

Diabetes Mellitus tipo 1

Psoriasis

Enfermedad Tiroidea Autoinmune

Miastenia Gravis

Enfermedad Celíaca

Pénfigo Vulgar

Hepatitis Autoinmune

Enfermedad Inflamatoria Intestinal

Cirrosis Biliar Primaria

Esclerosis Múltiple

Vitiligo

Otros

ENFERMEDADES AUTOINMUNES REUMATOLÓGICAS ADEMÁS DE AR

Sme. Sjögren

Esclerodermia

Lupus Eritematoso Sistémico

Otros

Bibliografía

- Michou L, Rat AC, Lasbleiz S, Bardin T, Cornélis F. **Prevalence and Distribution of Autoimmune Diseases in 368 Rheumatoid Arthritis Families.** J Rheumatol. 2008 May;35(5):790-6.
- Hemminki K, Li X, Sundquist J, Sundquist K. **Familial Associations of Rheumatoid Arthritis With Autoimmune Diseases and Related Conditions.** Arthritis & Rheumatism. 2009 Mar;60(3):661-8.
- Crow C, Pucci P, Nitsche A. **Asociación de enfermedades autoinmunes en pacientes con Enfermedades Reumáticas y sus familiares.** Servicio de Reumatología Hospital Alemán. [abstract] Rev Argent de Reumatol. Año 2007.
- González, P, Seisdedos, R, Techera, L, Salvatori, F, Fonseca, ML, et al. **Enfermedades Autoinmunes Organo específicas asociadas a Síndrome de Sjogren primario en una cohorte de 285 pacientes. GESSAR.** [abstract] Rev Argent de Reumatol. Año 2011.
- Torfs CP, King MC, Huey B, Malmgren J, Grumet FC. **Genetic Interrelationship between Insulin-Dependent Diabetes Mellitus, the Autoimmune Thyroid Diseases, and Rheumatoid Arthritis.** Am J Hum Genet. 1986; 38:170-187.
- Thomas DJB, Young A, Gorsuch AN, Bottazzo GF, Cudworth AG. **Evidence for an association between rheumatoid arthritis and autoimmune endocrine disease.** Ann Rheum Dis. 1983; 42: 297-300.

HOSPITAL GENERAL DE AGUDOS
HOSPITAL DE ENRIQUE TORNU



GUARDIA

Gracias!